

平成24年10月26日

SUIT SELECT

SUIT SELECTの旗艦店舗として最大の売場・品揃え  
**SUIT SELECT\_EBISU** オープン  
オープニングセレモニーを開催しました

SUIT SELECTの旗艦店舗として最大の売場・品揃えとなる『SUIT SELECT\_EBISU』が、10月26日オープンいたしました。当日はファッションショーなどのオープニングセレモニーを行いました。

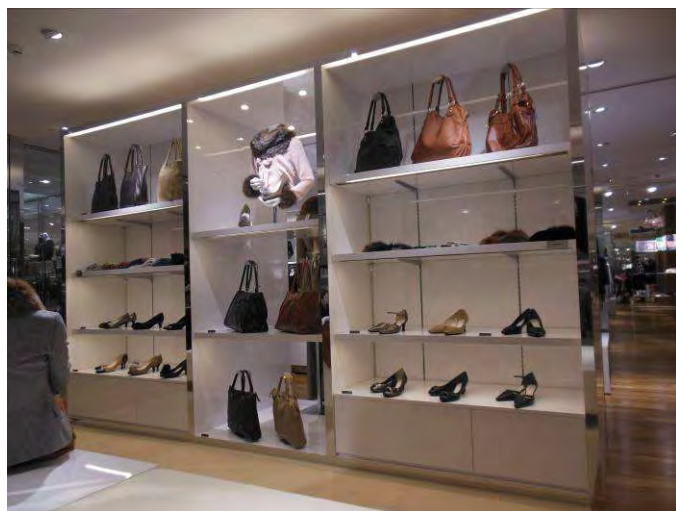


メンズフロア





ウィメンズフロア



## パターンオーダーコーナー



## オープニングセレモニー

